

## Challenge Destination Entreprise PREBAC 2020



*Coaching environnemental*

**Service de coaching environnemental  
pour toute personne voulant passer sa maison au BIO**

**Ysaline AUBERTIE et Safia ATLATI  
Elèves de Gestion Administration  
(Classe de Première GA1)**

# LA MAISON VERTE

## Service de coaching environnemental pour toute personne voulant passer sa maison au BIO

A l'issue de notre cursus dans le secondaire, nous, lycéennes professionnelles, obtiendrons un titre à la fois diplômant et qualifiant. Non seulement, nous devenons bachelières mais aussi et en même temps assistantes de gestion administration. Ainsi, en tant qu'élèves de la filière, nous deviendrons bachelières en Gestion Administration.

Cela dit, il nous faut trouver un employeur. Mais pas forcément. Pour pouvoir travailler rapidement après l'obtention du baccalauréat et mettre en pratique nos compétences, **La Maison Verte** peut être une possibilité rapide d'entrée sur le marché du travail.

Mais il faut aussi trouver des clients. La création d'un site internet permet de donner de la visibilité à **La Maison Verte** et de faire connaître ses prestations pour la mise en place de produits écologiques dans la maison.

### Qualification de l'entrepreneure

Lycée Simone Veil – 19100 Brive-la-Gaillarde  
- BEP (2020)  
- BAC PRO Gestion Administration (2021)

### Autoentreprise

Challenge Destination Entreprise 2020  
Prêt bancaire  
Communication  
- Site internet professionnel **la maison verte**  
- Cartes de visite  
- Documents professionnels (Devis, factures)

### Véhicule professionnel

- Location du véhicule avec assurance et entretien  
- Sérigraphie  
- Matériel professionnel

### Statut de l'entrepreneure

- Inscription à Pôle Emploi (juillet 2021) afin de bénéficier de l'ACCRE  
Aide pour la Création ou la Reprise d'Entreprise  
- Création d'une micro entreprise sur le site de l'Autoentrepreneur  
(Début d'activité 01/01/2022)  
Prospection en clientèle (septembre-décembre 2021)  
- Dépôt de cartes de visite, propositions commerciales, établissements de devis  
Début d'activité : 01 janvier 2022



## **LA MAISON VERTE**

### **Service de coaching environnemental pour toute personne voulant passer sa maison au BIO**

## **SOMMAIRE**

### **Étape 1 - Présenter notre projet (l'équipe, l'idée, description du service)**

1.1 Le Lycée Simone Veil.....	4
1.2 La filière de formation professionnelle	
1.3 Présentation de notre projet .....	5
1.4 Description du service <b>La Maison Verte</b>	
1.5 L'équipe des techniciennes	
1.6 Organigramme <b>La Maison Verte</b> .....	6

### **Étape 2 - Définir la faisabilité de l'entreprise (interrogation du net)**

2.1 Les services spécifiques proposés par <b>La Maison Verte</b> .....	7
2.2 Mode de démarchage des clients .....	10
2.3 La concurrence .....	11

#### **Remerciements**

*Nous tenons à remercier M. CHAZARIN, proviseur du Lycée Simone VEIL, et M. Frédéric RENIER, proviseure-adjoint de nous avoir permis de participer à ce Challenge. Merci pour leurs nombreux encouragements. Un grand merci aussi à nos professeurs d'enseignement professionnel qui nous ont donnés de nombreux conseils et nous ont guidés dans nos recherches. Merci beaucoup à M. Guy TRONCAL, Mme Francine LACOMBE, M. Guy CHANOURDIE, Mme Ulla RYCKEWAERT, de l'Association Limousine des Chalenges, pour tous leurs bons conseils à la création d'entreprise et pour leurs encouragements à poursuivre ce Challenge exigeant. Merci à M. Philippe BARBEY, notre professeur de Français qui a contribué à corriger et à mettre en forme ce dossier et qui nous a encadrés tout au long de ce Challenge. Cette expérience aura été pour nous très formatrice. Merci d'avance aux membres du jury à qui nous demandons de nous écouter avec indulgence étant donné que nous venons de commencer notre formation.*

*Un grand merci sincère à tous.*

# ETAPE 1

## Présentation du lycée Simone Veil

### 1.1 Le lycée Simone Veil



<http://www.cite-danton.ac-limoges.fr/>

Lycée professionnel Simone VEIL  
Rue Evariste Galois  
BP 409  
19100 Brive-la-Gaillarde

### 1.2 La filière de formation professionnelle



<http://www.onisep.fr/>

Véritable intermédiaire entre le client et l'entreprise, l'assistant commercial joue un rôle essentiel. Traitement des commandes, élaboration de devis, facturation...

Il assure le suivi des clients et de leur dossier. Bien qu'il travaille sur ordinateur, avec des horaires de travail plutôt réguliers, les échanges relationnels sont au cœur de son activité et très variés (clients, collègues, responsables hiérarchiques, prestataires extérieurs, etc.). Le goût du contact et le sens du service sont donc indispensables.

On peut tenter sa chance avec un bac pro gestion-administration mais le niveau de qualification requis est plutôt bac + 2. Accessible aux débutants, la fonction d'assistant commercial peut représenter un tremplin idéal pour acquérir davantage de responsabilités.

Les débouchés, plutôt nombreux, se trouvent dans tous les secteurs d'activité (biens d'équipement, services, industrie...).

Selon l'entreprise où l'assistant commercial travaille, ses missions, son degré d'autonomie et de responsabilité peuvent différer.

Dans certaines entreprises, la maîtrise de l'anglais peut notamment être exigée.

Pratiquer, en plus, une autre langue peut être un réel atout.



### 1.3 Présentation de notre projet

Notre entreprise de coaching environnemental vise à offrir aux familles un coaching pour les faire passer au bio. On peut leur proposer de mettre un composteur dans le jardin, des récupérateurs d'eau de pluie, les aider à ne plus acheter de plastique et à passer au vrac, etc. Notre entreprise vous aidera à passer au bio dans votre maison grâce à un coaching environnemental.

### 1.4 Description du service

Nom de l'entreprise :

**La Maison Verte**

Comment ?

Il faudra appeler notre entreprise, ensuite passer par l'agence pour vous expliquer le processus. Nous vous enverrons un coach pour faire l'état des lieux de votre maison. Nous arrêterons ensuite une date à laquelle l'entreprise pourra vous aider à passer au bio et à faire les aménagements nécessaires dans votre maison.

Qui ?

Les familles ou les personnes qui veulent passer au bio (tous publics).

Où ?

Dans votre maison ou/et dans votre jardin.

Pourquoi ?

Notre entreprise est une entreprise de développement durable pour améliorer l'avenir de la planète.

### 1.5 L'équipe des techniciennes

#### **Safia ATLATI - Assistante de gestion administration**

Née le 25/08/2002 à Brive la gaillarde (19100)

1 bis rue de la croix de bedenas 19600 Larche

07.82.14.66.79 / [saff.atll@outlook.com](mailto:saff.atll@outlook.com)

2021 - Baccalauréat Professionnel en Gestion-Administration (en préparation)

2017 - Diplôme national du Brevet – DNB

2017 - Attestation Scolaire de Sécurité Routière 2

2015 - Attestation Scolaire de Sécurité Routière 1

#### **Ysaline AUBERTIE - Assistante de gestion administration**

Née le 05/12/2003 à Limoges (87000)

5 cités du Pastural 19400 Argentat sur Dordogne

07.80.52.36.03 / [ysaline.aubertie@icloud.com](mailto:ysaline.aubertie@icloud.com)

2021 - Baccalauréat Professionnel en Gestion-Administration (en préparation)

2017 - Diplôme national du Brevet - DNB

2017 - Attestation Scolaire de Sécurité Routière 2

2015 - Attestation Scolaire de Sécurité Routière 1



## 1.6 Organigramme La Maison Verte



**Direction de l'entreprise**  
Atlati Safia

**Fonctions techniques**  
Atlati Safia  
Aubertie Ysaline

**Fonctions administratives**  
Atlati Safia  
Aubertie Ysaline



**Ysaline**



**Safia**



## ÉTAPE 2

### Définition de la faisabilité de l'entreprise - Recherches sur le net

#### 2.1 Les services spécifiques proposés par La Maison Verte

##### 2.1.1. Conseils BIO (voir 2.3 La concurrence)

##### 2.2.2. Passage de la maison au BIO - rendre la maison autonome

#### Installation de composteur(s)



Composteurs de différentes capacités (300, litres, 600 litres)

#### Installation de récupérateurs d'eau de pluie



Récupérateurs de différentes capacités  
500 litres, 1000 litres

**Installation de récupérateurs d'eau de pluie**  
**Installation en sous-traitance**

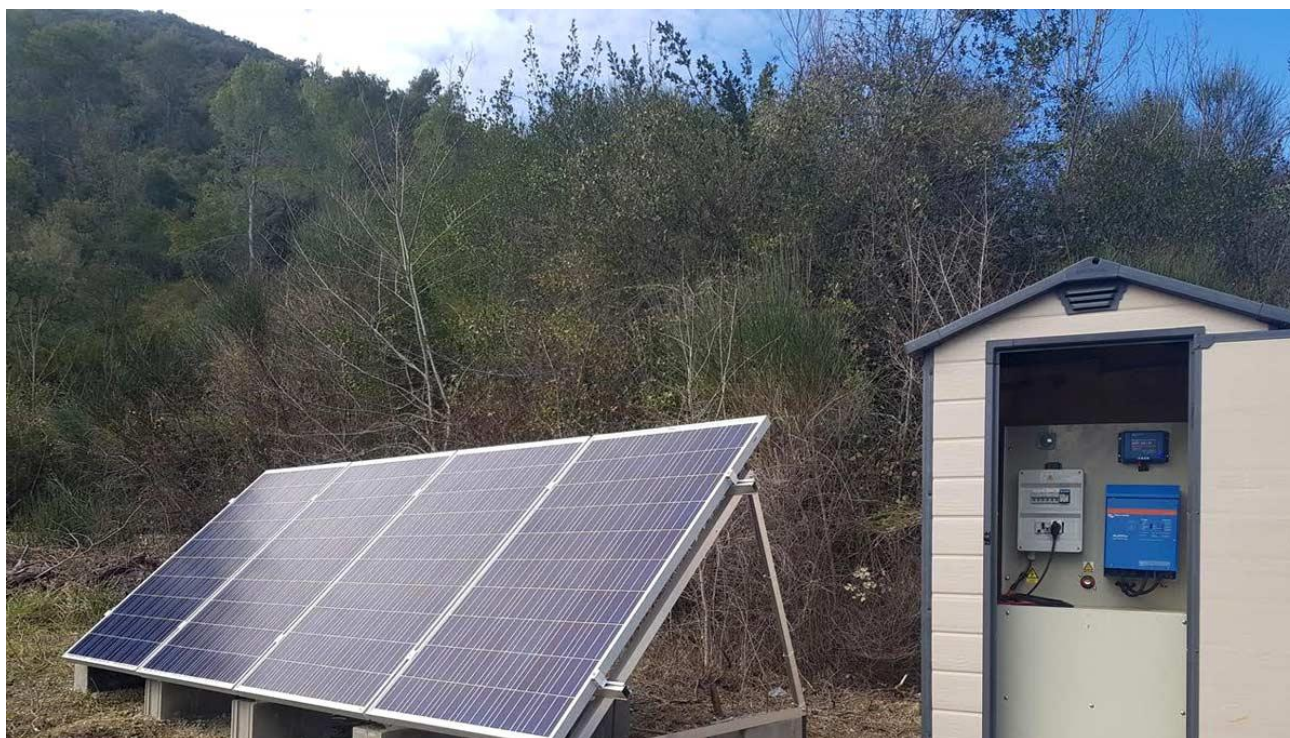
**La Maison Verte** maitre d'ouvrage





**Installation de panneaux solaires  
Installation en sous-traitance**

**La Maison Verte** maitre d'ouvrage



## Installation d'éoliennes domestiques Installation en sous-traitance

**La Maison Verte** maître d'ouvrage



Recherches de fournisseurs  
Propositions de sous-traitance  
Maîtrise d'ouvrage  
Facturation

### 2.2 Mode de démarchage des clients

Création d'un site internet **La Maison Verte**

Distributions de flyers  
Parkings grandes surfaces

Publicité dans les journaux  
Exemple : Brive mag

## 2.3 La concurrence

### Les entreprises de coaching environnemental

<https://stephancoachecologie.com/a-propos/de-leco-coaching/>  
propose :

- des **conférences** sur mes domaines de coaching. Cela peut-être sur la démarche d'éco-responsabilité en général, comme sur le zéro déchets, le minimalisme, le numérique responsable, les théories de l'effondrement, etc. Entre 20 minutes et 1 heure.
- des **ateliers d'échanges** autour de mes domaines de coaching. Moment privilégié d'échanges avec les participants, c'est l'occasion de parler plus précisément de leurs questionnement, de satisfaire leur curiosité, et pourquoi pas de mettre en place des accompagnements personnalisés pour la suite.
- des **ateliers Do-It-Yourself**, durant lesquels je propose la confection de divers objets ou produits. Produits ménagers, produits de toilette, Tawashi, etc...

Cette entreprise est basée à Marseille.

### Avantage concurrentiel

Notre entreprise **La Maison Verte** ne fera pas que du conseil mais proposera surtout de rendre la maison du client autonome.

Après acceptation du devis, nous pourrons installer nous-mêmes en tant que techniciennes (tutoriels), des récupérateurs d'eau de pluie, des composteurs.

En sous-traitance et en gardant la maîtrise d'ouvrage, nous pourrons proposer à notre client d'aller plus loin avec une installation plus importante et enterrée de récupération d'eau de pluie, rendant sa maison autosuffisante en eau.

Il est possible aussi dans les mêmes conditions, de rendre la maison de notre client autosuffisante en énergie (pose de panneaux solaires et installation d'éoliennes domestiques).

La peur d'un collapse mondial est aujourd'hui une réalité.

### france Culture

SAVOIRS

**Théorie de l'effondrement : la "collapsologie" est-elle juste une fantaisie sans fondement ?**

26/03/2019 (MIS À JOUR À 11:41)

<https://www.franceculture.fr/ecologie-et-environnement/theorie-de-leffondrement-la-collapsologie-est-elle-juste-une-fantaisie-sans-fondement>

